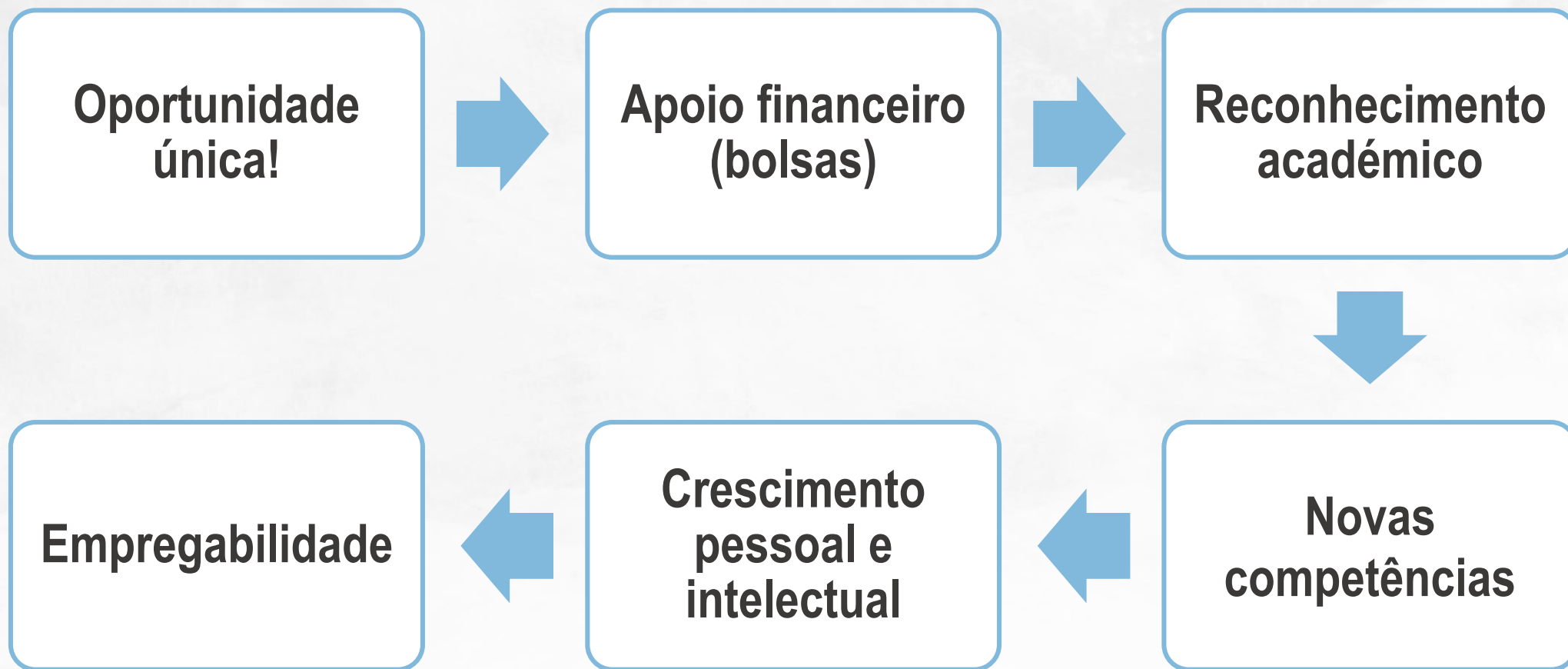




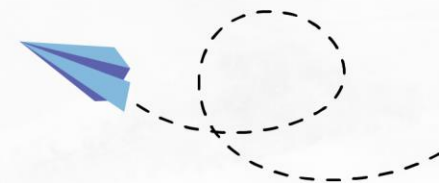
THE  
**WORLD IS  
YOURS**  
O MUNDO É TEU!



# Novas competências

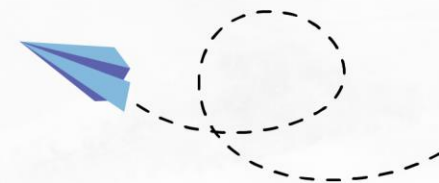
Obtenção/reforço/desenvolvimento de “**competências transversais**” (conjunto de capacidades, conhecimentos e experiências indispensáveis ao sucesso profissional nos dias de hoje, em qualquer área de atividade), tais como:

- Flexibilidade
- Autonomia
- Conhecimentos linguísticos/comunicação
- Iniciativa/Espírito empreendedor
- Capacidade para lidar com a adversidade
- Capacidade de adaptação/Trabalho em equipa
- Sensibilidade intercultural e consciencialização internacional
- Autoconhecimento ...



## Estágios

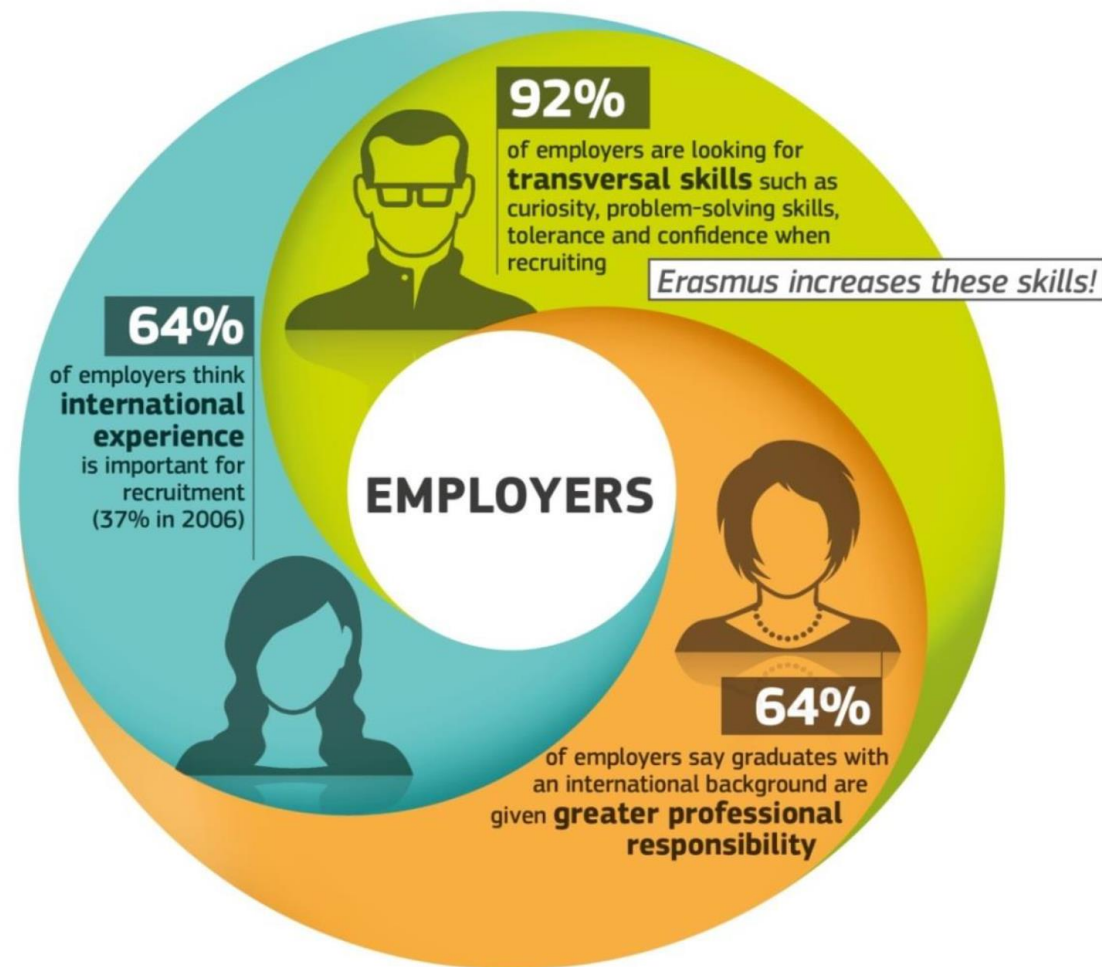
- Estudantes mais competitivos em termos de acesso/inserção no mercado laboral;
- *Benchmarking* com outros sistemas e contextos (qualidade + adequação);
- Mais qualidade, maior qualificação, reforço da dimensão europeia/internacional > Preparação para o mercado de trabalho global;
- Complementar e consolidar a formação académica.



## Empregabilidade

Openness to and curiosity about new challenges were considered important by 96% of employers

### EMPLOYMENT AND CAREER DEVELOPMENT



## Empregabilidade

### EMPLOYMENT AND CAREER DEVELOPMENT ERASMUS STUDENTS



of Erasmus students study or train abroad to enhance their employability abroad



#### UNEMPLOYMENT RATE

Young people who study or train abroad are half as likely to face long-term unemployment

5 years after graduation  
the unemployment rate  
of Erasmus students is

**23% LOWER**



## Enquadramento

- **Erasmus+**

  - Mobilidade de longa duração:

    - Períodos de Estudos

    - Períodos de Estágio

  - Mobilidade de curta duração: Programas Intensivos Mistos (BIPs - *Blended Intensive Programmes*)

- **Erasmus+ ICM (*International Credit Mobility*)**

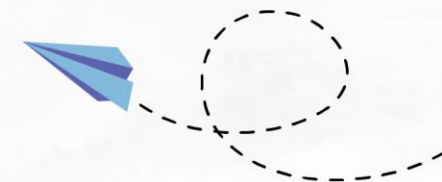
  - (Butão, Camboja, Egito, Jordânia, Marrocos, Moçambique, Nepal, S. Tomé e Príncipe, Tunísia)

- **Acordos Genéricos de Cooperação**

- **Programa de Mobilidade AULP** (Angola, Brasil, Cabo Verde, Macau, Moçambique, S. Tomé e Príncipe e Timor-Leste)

- Ações no âmbito da **RUN-EU**

- Programa **Vasco da Gama** (mobilidade em território nacional no Ensino Superior Politécnico)





O programa Erasmus existe desde 1987



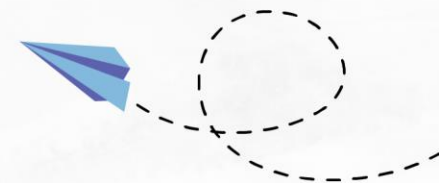
Em 35 anos, 13 milhões de estudantes realizaram uma mobilidade ao abrigo deste programa (600 mil por ano)



Mais de 100 mil portugueses do Ensino Superior



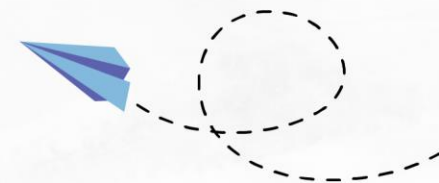
Mais de 4000 Instituições de Ensino Superior de 33 países participam atualmente no programa





THE  
**WORLD IS  
YOURS**  
O MUNDO É TEU!

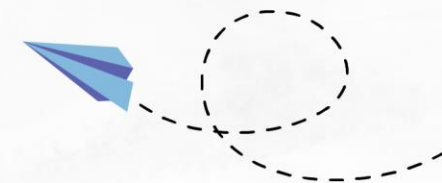
Programa Erasmus+



## A mobilidade de estudantes no ensino superior

*“(...) oferece aos estudantes a possibilidade de efetuarem um **período de estudos/estágio** numa outra **Universidade/empresa Europeia**, com **reconhecimento académico** (como parte integrante do programa de estudos da universidade de origem)”.*

- **Período de Estudos Erasmus+**  
realização de período de estudos numa outra Universidade europeia parceira;
- **Período de Estágio Erasmus+**  
realização de um **estágio curricular**, **extracurricular** ou **profissional** em ambiente empresarial/aplicado.

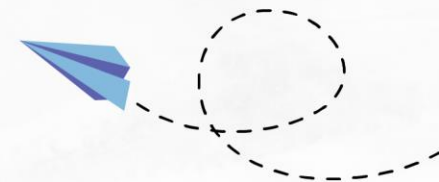


## Critérios de Elegibilidade

### A mobilidade de estudantes no ensino superior

- Estudantes **regularmente matriculados** num programa de estudos de ensino superior conducentes a um grau ou diploma (I/A), de qualquer nacionalidade;
- Ter completado **30 ECTS**;
- A mobilidade deve ter uma duração **mínima de 2 meses e máxima de 12 meses**;
- Existência de **acordos de cooperação interinstitucionais** (obrigatórios para a mobilidade de estudos);
- **Perfil** (de acordo com a Coordenação de Mobilidade de cada Escola).

Nota: Mobilidade total de até **12 meses, por ciclo de estudos**, em todas as tipologias (ou seja, possibilidade de realização de vários períodos de mobilidade durante o percurso académico).

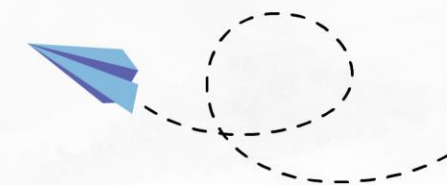


## Mobilidade de Estudos

- **Escolha de instituição parceira** para a realização da mobilidade (com quem o IPCA tenha um acordo interinstitucional Erasmus+ assinado);
- **Definição de um plano de estudos** a ser desenvolvido na instituição parceira (*Learning Agreement for Studies* + Plano de Reconhecimento Académico);
- **Créditos ECTS** a realizar: 30 ECTS (mobilidade semestral) ou 60 ECTS (mobilidade anual);  
Margem: entre 24 e 36 ECTS por semestre;
- **Garantia de reconhecimento académico** das disciplinas realizadas em mobilidade.

Satisfação dos  
estudantes  
envolvidos em  
mobilidade  
Erasmus+ para  
estudos:

**94%**

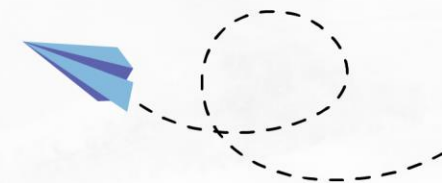


## Mobilidade de Estágio

### Três tipologias de estágio possíveis:

- ✓ **Estágios Curriculares** – reconhecidos academicamente no âmbito do curso, integrados no trabalho desenvolvido para a unidade curricular correspondente (Estágio/Projeto/Tese);
- ✓ **Estágios Extracurriculares** – realizados sem reconhecimento académico (alunos formais IPCA). Estágios de Verão (Suplemento ao Diploma);
- ✓ **Estágios para Recém-graduados** – sem reconhecimento académico, e que devem ser realizados no prazo de 12 meses após o término do curso no IPCA. Nota: a candidatura deverá ser antes do término do curso. Emissão Certificado.

**Definição de um plano de estágio** a ser desenvolvido na instituição de acolhimento (*Learning Agreement for Traineeships*).



## Mobilidade de Estágio

Estudo de Impacto Erasmus confirma que o intercâmbio de estudantes na UE aumenta a empregabilidade e a mobilidade profissional

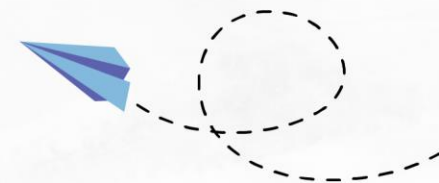
### WORK PLACEMENT



Almost **1 in 10 Erasmus trainees** who did work placements have started **their own company** and **3 out of 4** plan to or can envisage to do so



More than **1 in 3** Erasmus trainees were offered a position at their host company



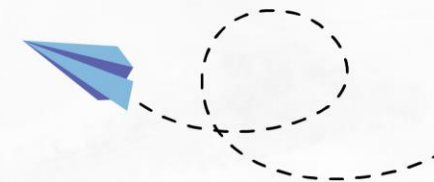
## Como procurar estágio

- **Fazer contactos diretamente** junto de empresas de interesse;
- **Consultar sites** que disponibilizam ofertas de estágio e **enviar candidatura** para aquelas que sejam de interesse. Exemplos de sites:

- ERASMUSINTERN: <http://erasmusintern.org/>
- Praxis: <http://www.praxisnetwork.eu/>
- Spain Internships: <https://www.spain-internship.com/en/>
- Europlacement: <http://www.europlacement.com/>
- EURES: <http://ec.europa.eu/eures/home.jsp?lang=pt>
- Leo-Net: <http://www.leo-net.org> > Job Offer Exchange
- Expertise in Labour Mobility (ELM): <http://www.labourmobility.com>
- iAgora: <http://www.iagora.com/>
- Placements UK: <http://www.placement-uk.com/pages/index.php>
- Placement Slovakia: <http://www.placementslovakia.com/>
- TRAINEE+UP: <http://www.traineeup.com/>
- Algoos Internships: <http://www.algoos.com/>

Satisfação dos  
estudantes  
envolvidos em  
mobilidade  
Erasmus+ para  
estágio:

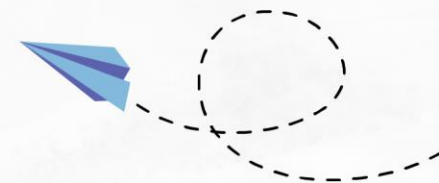
**100%**



## Como procurar estágio

**Contactar docentes/Coordenadores Erasmus/Diretores de curso** no sentido de obter uma orientação a este respeito e informações sobre eventuais ofertas de estágio internacional de que tenham conhecimento;

**Contactar o GRI para consultar a informação disponível** sobre ofertas de estágio.





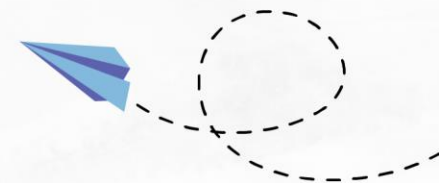
# Destinos de eleição dos estudantes Portugueses

1º lugar 2º lugar 3º lugar



## Candidaturas

- Antes da candidatura: **obter informação sobre as Universidades/empresas de interesse + articulação com o Coordenador Académico no IPCA** de forma a obter informação/orientação relativamente às condições de viabilidade académica para efetuar um período de mobilidade na(s) universidade(s) selecionada(s), salvaguardando eventuais requisitos académicos e linguísticos.
- **Pré-candidatura online.**
- **Prazos:**
  - 1º Semestre e Ano Académico completo – de 15 de dezembro a 15 de fevereiro;
  - 2º Semestre – de 15 de julho a 15 de outubro;Candidaturas para Estágio abertas em permanência.

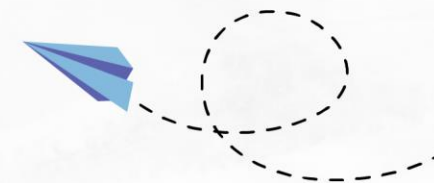


## Bolsas

+ Bolsa SAS  
+ Bolsa Suplementar

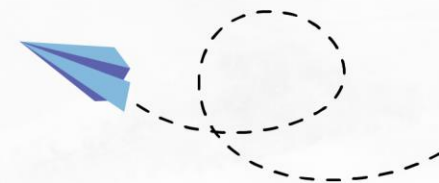
Comparticipação  
Empresa não é  
obrigatória

		Valor da Bolsa Mensal para ESTUDOS	Valor da Bolsa Mensal para ESTÁGIO
<b>Grupo 1</b> <b>Países do Programa com custo de vida elevado</b>	Dinamarca, Finlândia, Irlanda, Islândia, Liechtenstein, Luxemburgo, Noruega, Suécia, Suíça e Reino Unido.	450 €	600 €
<b>Grupo 2</b> <b>Países do Programa com custo de vida médio</b>	Alemanha, Áustria, Bélgica, Chipre, Espanha, França, Grécia, Países Baixos, Itália, Malta, Portugal, Países Terceiros não associados ao Programa da Região 13.	400 €	550 €
<b>Grupo 3</b> <b>Países do Programa com custo de vida mais barato</b>	Bulgária, Croácia, Eslováquia, Eslovénia, Estónia, Hungria, Letónia, Lituânia, Macedónia do Norte, Polónia, Chéquia, Roménia, Sérvia, Turquia.	350 €	500 €



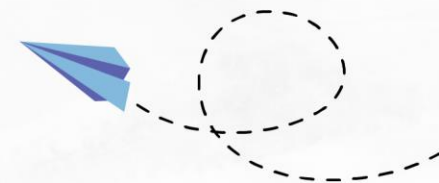
## BIPs

- Programas curtos que utilizam **formas inovadoras** de aprendizagem, ensino e formação, organizados por pelo menos 3 IES, de 3 países diferentes.
- **Oportunidade alternativa de mobilidade**, nomeadamente para estudantes que não tenham possibilidade de realizar uma mobilidade de longa duração.
- Mobilidade física (entre **5 e 30 dias**) combinada com uma componente virtual obrigatória. Financiamento Erasmus+ para a mobilidade física (valor/dia\*n.º de dias).
- **Mínimo de 3 ECTS.**
- Os estudantes podem manter o seu plano de estudo na instituição de origem e incluir a formação BIP como atividade paralela (suplemento ao diploma).
- Plataforma de procura de BIPs: <https://erasmusbip.org/>



## Acordos Genéricos de Cooperação

- Possibilidade de mobilidade internacional sem bolsa, mas com a possibilidade de isenção de pagamento de propinas nas IES de acolhimento.
- Países com quem o IPCA tem acordos genéricos de cooperação: Albânia, Brasil, Geórgia, Índia, México, Moçambique, Perú.
- Cooperação com a Universidade Politécnica de Macau, ao abrigo do Protocolo CCISP.

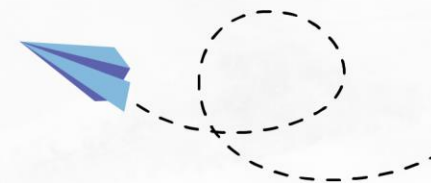
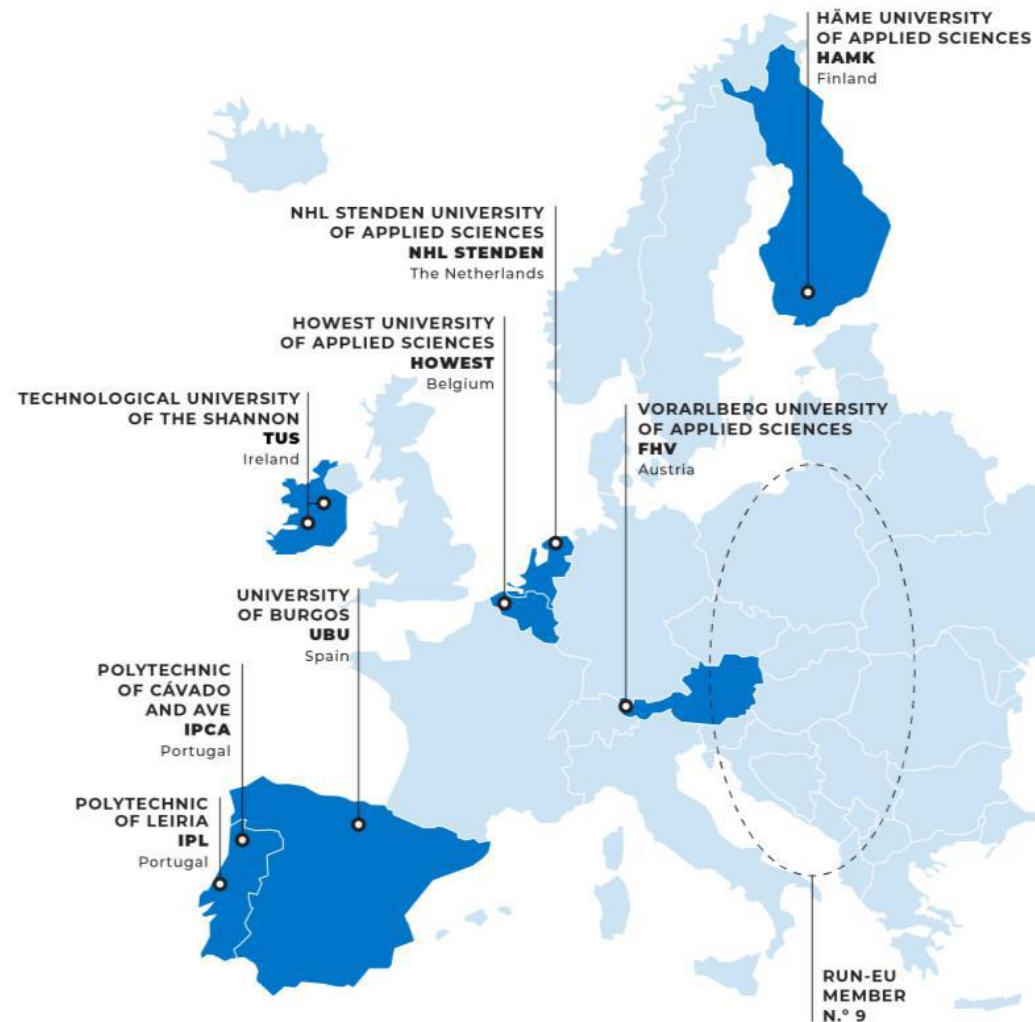


## Rede Universitária Regional Universidade Europeia (RUN-EU)

Desde outubro de 2020 que o IPCA integra formalmente a RUN-EU, uma rede de conhecimento colaborativo composta agora por 10 IES multiculturais focadas no desenvolvimento regional, originárias de 8 países diferentes da Europa (Portugal, Irlanda, Holanda, Finlândia, Áustria, Hungria, Espanha e Bélgica), para além de múltiplos parceiros regionais e nacionais de cada um dos países envolvidos.

No âmbito da RUN-EU existe igualmente apoio financeiro (*lump sum*) para participação em atividades de mobilidade de curta duração, nomeadamente:

- Students' Council Summits & General Assemblies
- Short Advanced Programmes (SAPs) + SAP Research Challenges
- Youth Exchange School (YES)



## Programa IPCA Buddy

Apadrinhamento de um estudante Erasmus por parte de um aluno do IPCA.

Apoio no acolhimento e orientação de um estudante estrangeiro de intercâmbio.

As inscrições são efetuadas *online*.

**Inscreve-te e vive uma experiência internacional em casa!**

**MAIS DO QUE UM OLÁ,  
INTERNACIONALIZA-TE CÁ!**

AJUDA UM ALUNO **ERASMUS**  
A CONHECER MELHOR O **IPCA**

EXPLORA UMA NOVA CULTURA E VIVE UMA  
EXPERIÊNCIA INTERNACIONAL EM CASA

MELHORA OS TEUS CONHECIMENTOS LINGUÍSTICOS

FAZ AMIGOS PARA A VIDA

JUNTA ESTA ATIVIDADE AO TEU CURRÍCULO

Sabe mais em <http://gri.ipca.pt> e [gri@ipca.pt](mailto:gri@ipca.pt)

