

ESCOLA SUPERIOR DE DESIGN

LICENCIATURAS

Informação relativamente à avaliação do processo de ensino e aprendizagem

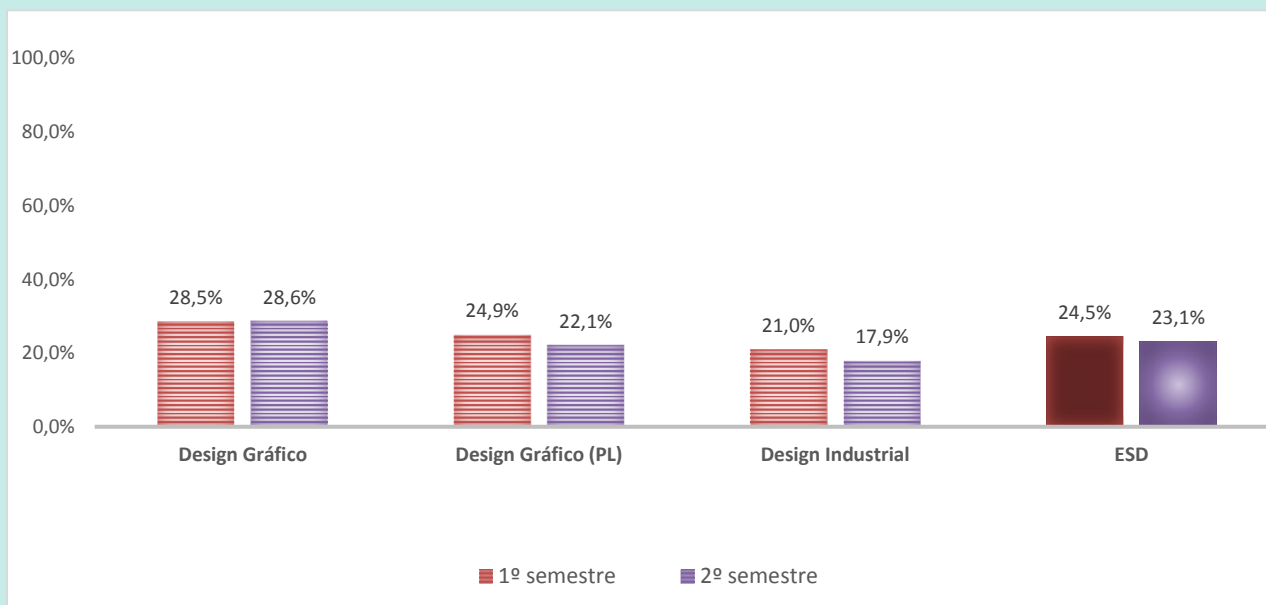
Ano letivo 2015/2016

1. Participação dos estudantes

Quadro 1 – Participação dos estudantes na avaliação do processo de ensino e aprendizagem, por curso e semestre

Cursos	1º semestre			2º semestre		
	Total QAPa	Total respostas	% respostas	Total QAPa	Total respostas	% respostas
Design Gráfico	726	207	28,5%	825	236	28,6%
Design Gráfico (PL)	473	118	24,9%	393	87	22,1%
Design Industrial	919	193	21,0%	800	143	17,9%
TOTAL ESD	2118	518	24,5%	2018	466	23,1%

Gráfico 1 - Taxa de participação dos estudantes por curso e semestre – 2015/2016



1.1 Participação dos estudantes – por curso, ano curricular e semestre

Gráfico 2 - Taxa de participação dos estudantes de **Design Gráfico**, por ano curricular e semestre – 2015/2016

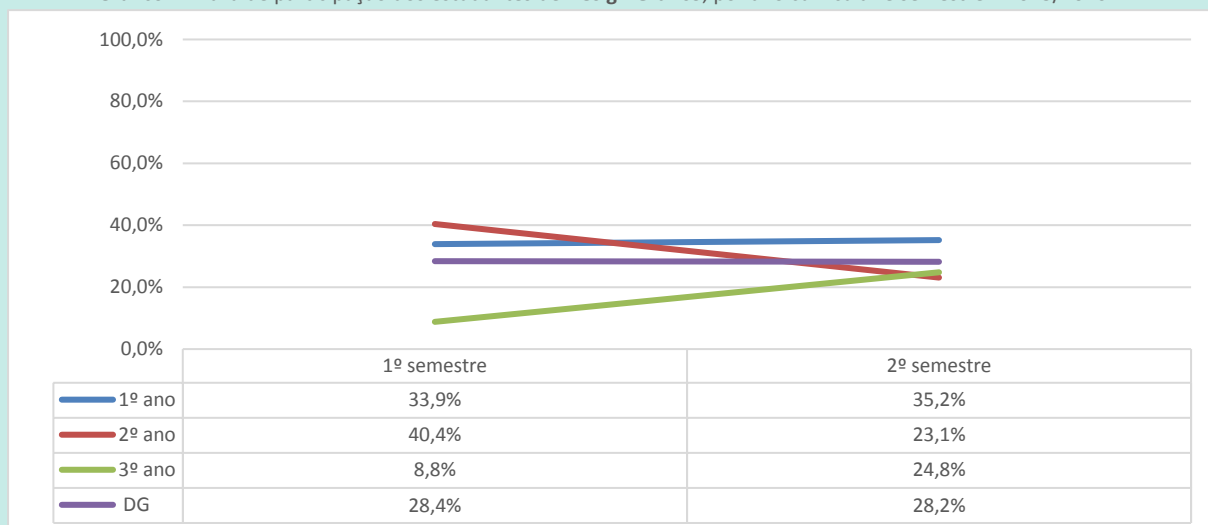


Gráfico 3 - Taxa de participação dos estudantes de **Design Gráfico (PL)**, por ano curricular e semestre – 2015/2016

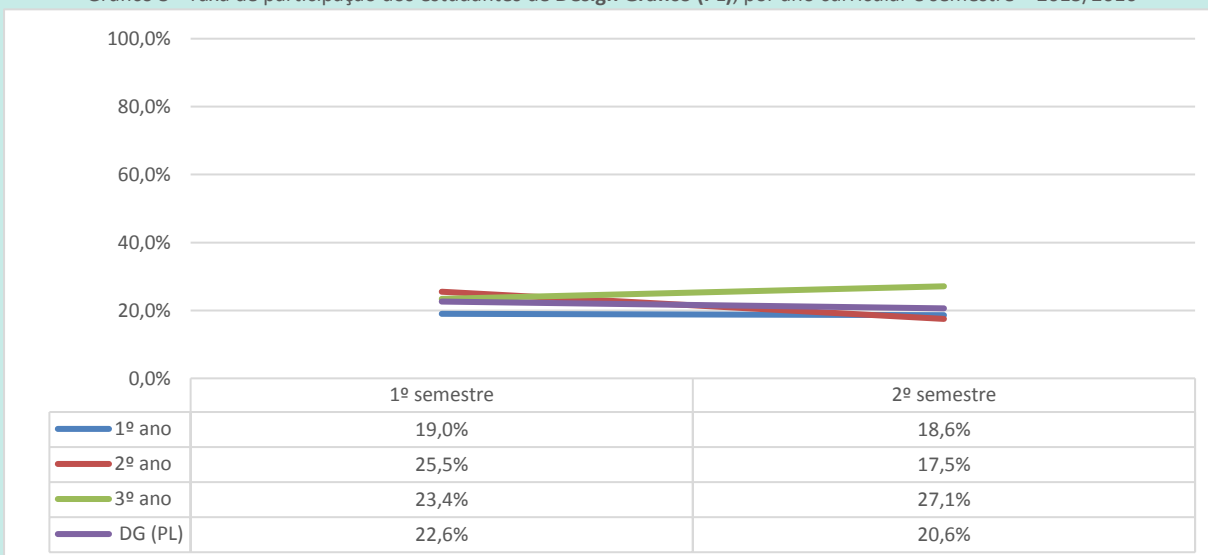
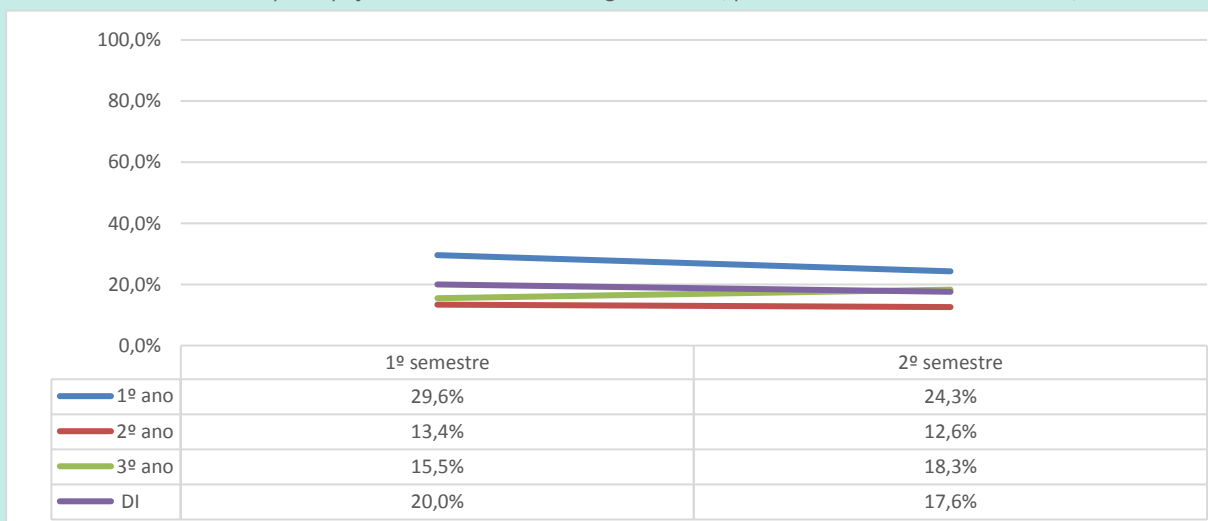


Gráfico 4 - Taxa de participação dos estudantes de **Design Industrial**, por ano curricular e semestre – 2015/2016



2. Resultados globais por dimensão de avaliação

Gráfico 5 – Satisfação relativamente à dimensão ‘Funcionamento da Unidade Curricular’ - Média por curso e semestre* – 2015/2016

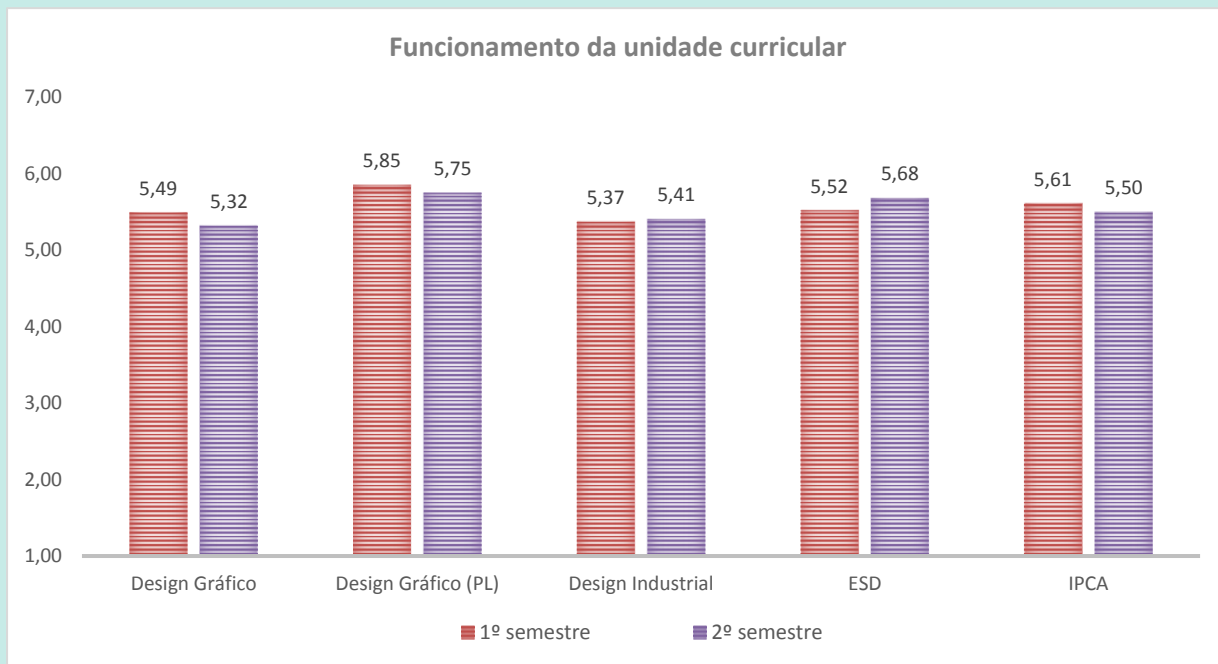
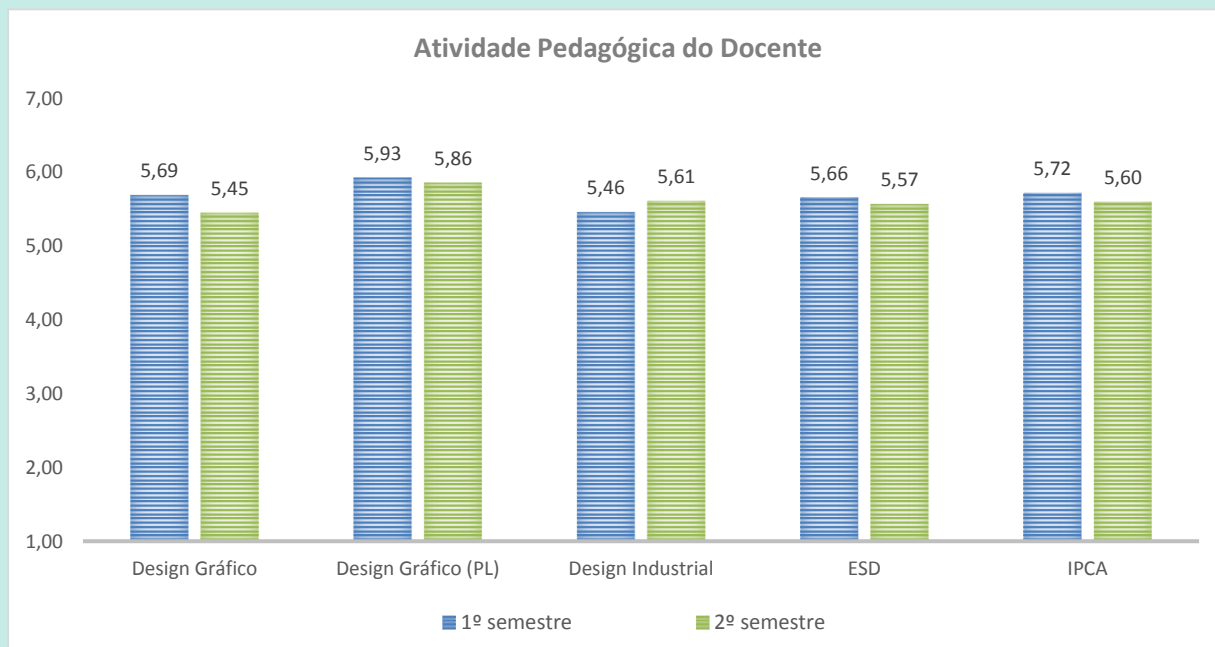


Gráfico 6 – Satisfação relativamente à dimensão ‘Atividade Pedagógica do Docente’ - Média por curso e semestre* – 2015/2016



* Nota: No questionário é utilizada a escala de Likert de 1 a 7, em que 1 representa o valor mais baixo da avaliação e 7 o valor mais elevado

2.1 Resumo dos resultados por dimensão de avaliação – por curso, ano curricular e semestre

Design Gráfico

Quadro 2. Médias nas diferentes dimensões de avaliação, por ano curricular e semestre

	1º semestre			2º semestre		
	Funcionamento UC	Atividade P. Docente	Autoavaliação Estudante	Funcionamento UC	Atividade P. Docente	Autoavaliação Estudante
	<i>Média</i>	<i>Média</i>	<i>Média</i>	<i>Média</i>	<i>Média</i>	<i>Média</i>
1º ano	5,34	5,58	5,22	5,09	5,25	4,93
2º ano	5,58	5,73	5,46	5,60	5,61	5,39
3º ano	5,85	6,11	5,38	5,47	5,66	5,42
Design Gráfico	5,49	5,69	5,34	5,32	5,45	5,17

Design Gráfico (PL)

Quadro 3. Médias nas diferentes dimensões de avaliação, por ano curricular e semestre

	1º semestre			2º semestre		
	Funcionamento UC	Atividade P. Docente	Autoavaliação Estudante	Funcionamento UC	Atividade P. Docente	Autoavaliação Estudante
	<i>Média</i>	<i>Média</i>	<i>Média</i>	<i>Média</i>	<i>Média</i>	<i>Média</i>
1º ano	5,52	5,56	5,67	5,80	5,95	5,71
2º ano	6,06	6,30	5,95	5,52	5,85	5,93
3º ano	5,86	5,71	5,95	5,85	5,77	6,03
Design Gráfico (PL)	5,85	5,93	5,86	5,75	5,86	5,88

Design Industrial

Quadro 4. Médias nas diferentes dimensões de avaliação, por ano curricular e semestre

	1º semestre			2º semestre		
	Funcionamento UC	Atividade P. Docente	Autoavaliação Estudante	Funcionamento UC	Atividade P. Docente	Autoavaliação Estudante
	<i>Média</i>	<i>Média</i>	<i>Média</i>	<i>Média</i>	<i>Média</i>	<i>Média</i>
1º ano	5,64	5,77	5,32	5,27	5,37	4,96
2º ano	5,30	5,47	5,43	5,78	6,00	5,65
3º ano	4,82	4,77	5,21	5,21	5,53	5,38
Design Industrial	5,37	5,46	5,32	5,41	5,61	5,29